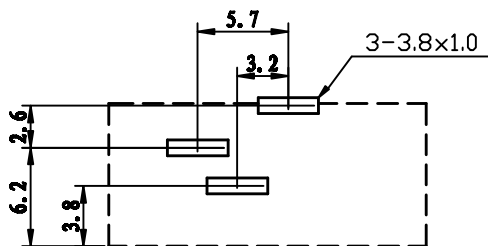


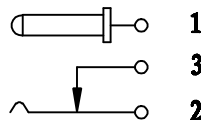
线路板安装尺寸示意图



技术要求

使用条件: -40 ~ 55°C
 额定负荷: DC 30V 0.5A
 接触电阻: < 0.03Ω
 绝缘电阻: > 100MΩ DC250V
 耐压: AC 500V (50Hz)/min
 插拔力: 3~20N
 机械寿命: 5000次

电路结构示意图



序号	零件图号或代号	名称	数量	材料	备注
6		盖板	1PCS	PBT (黑色)	
5		底座	1PCS	PBT (黑色)	
4		插针	1PCS	H59-1黄铜 φ=2.0	电镀: 锡
3		静触片	1PCS	H62 黄铜 t=0.35	电镀: 锡
2		动触片	1PCS	锰钢 t=0.30	电镀: 锡
1		插针脚	1PCS	H62 黄铜 t=0.35	电镀: 锡



深圳市华宇创精密电子有限公司

TOLERANCE: X.X ±0.30 X.XX ±0.25 X.XXX ±0.15 X' ±2' X.X' ±0.5'	DRAWN BY : 陈一鸣	DATE : 2014-02-23	PART NAME: DC-016	
	CHECKED BY : 马跃	DATE : 2014-02-23	PART NO. HYC-DC016-250	MOLD NO.
UNIT: mm [inch] SCALE:1:1 SIZE: A4	APPROVED BY : 邱国夷	DATE : 2014-02-23	DRAW NO: HYC-DC17112417	SHEET NO. 1 OF 1